



# Relatório de Sustentabilidade

2024



# SUMÁRIO

## **Introdução ..... 3**

Mensagem do CEO ..... 4

Introdução ..... 5

## **Sobre o relatório ..... 6**

Nossa história ..... 7

Linha do tempo ..... 8

Nossos negócios ..... 9

Nossas marcas ..... 12

Nossa cultura ..... 13

Premiações e títulos ..... 15

## **Estratégia ESG ..... 16**

Materialidade ..... 18

## **Gestão com propósito, transparência e impacto ..... 20**

Estrutura de governança ..... 21

Ética e compliance ..... 24

Crescimento econômico ..... 27

Gestão da cadeia de fornecedores ..... 29

Transparência e relatórios ..... 31

Controles Internos ..... 32

Privacidade e gerenciamento dos dados ..... 34

## **Nosso jeito de cuidar: pessoas em primeiro lugar ..... 36**

Pessoas no centro da nossa jornada ..... 37

Treinamento e capacitações ..... 38

UCVS: Universidade Corporativa  
Verzani & Sandrini ..... 41

Gestão do trabalho ..... 42

Saúde e segurança do trabalhador ..... 44

Diversidade, igualdade e inclusão ..... 47

## **Soluções sustentáveis para um futuro inteligente ..... 50**

Compromisso com o clima e a gestão de emissões ..... 51

Resíduos sólidos ..... 52

Gestão da água ..... 54

## **Carta de Despedida ..... 55**

## **Sumário GRI ..... 56**

Informações corporativas ..... 57

Créditos ..... 57

# Introdução

Mensagem do CEO

Introdução





# Mensagem do CEO

GRI 2-22

É com grande satisfação que apresento a vocês a segunda edição do Relatório de Sustentabilidade da Verzani & Sandrini.

Desde nossa fundação, em 1967, temos nos pautado pelos valores de integridade e responsabilidade, princípios fundamentais que moldam nossa trajetória e refletem o nosso compromisso inabalável com os colaboradores, clientes e a sociedade, sempre em consonância com nossos pilares de cultura.

Ao longo desses anos, continuamos a conquistar a confiança do mercado, não apenas pela qualidade dos nossos serviços, mas também pelo firme compromisso com o bem-estar de nossas pessoas. Valorizamos e respeitamos cada indivíduo, reconhecendo suas contribuições e promovendo um ambiente inclusivo. Um time engajado e valorizado é, sem dúvida, a chave para o sucesso de nossa trajetória.

A partir disso, construímos uma reputação fruto de um trabalho colaborativo e consistente,

onde cada membro da equipe desempenha um papel vital. Acreditamos que a união e a colaboração são essenciais para enfrentar desafios e alcançar resultados excepcionais. Este compromisso reforça a importância do trabalho em equipe, onde todos são fundamentais para o sucesso da Companhia.

Este Relatório não apenas documenta nossas conquistas, mas também celebra os avanços que alcançamos desde a nossa primeira edição. Ele destaca nosso compromisso contínuo com a ética e a responsabilidade social, incentivando o reconhecimento e a valorização das conquistas individuais e coletivas. Promovemos um clima de celebração e motivação, essencial para o nosso crescimento.

Através deste documento, reafirmamos nosso compromisso em colocar o cliente no centro de nossas ações. Trabalhamos com transparência e respeito mútuo em todas as nossas relações, sempre buscando entender e atender às necessidades de nossos clientes e parceiros. Nosso foco

é a satisfação do cliente, buscando constantemente superar suas expectativas e oferecer serviços de alta qualidade.

Este Relatório é a confirmação do nosso empenho em integrar esses pilares em todas as dimensões do nosso negócio, reafirmando nossa dedicação em construir um futuro mais sustentável e ético. Convido todos a conhecerem mais sobre nossas iniciativas e compromissos, detalhados ao longo da nossa jornada.

Com os melhores cumprimentos,

**Fabio Sandrini Baptista**

– CEO, Verzani & Sandrini



## INTRODUÇÃO

5

# É com grande satisfação que apresentamos a segunda edição do Relatório de Sustentabilidade da Verzani & Sandrini.

Dar continuidade a essa publicação reforça nosso compromisso em evoluir continuamente, mantendo a transparência como um de nossos pilares e fortalecendo os laços com nossos principais públicos: colaboradores, clientes, parceiros e a sociedade.

Neste novo ciclo, mantivemos o mesmo propósito: mostrar com clareza o que temos feito para tornar nossas operações mais sustentáveis, justas e responsáveis. Ao longo das próximas páginas, compartilhamos as iniciativas, os avanços e os desafios enfrentados em 2024, sempre com base nos princípios do ESG — Ambiental, Social e Governança — que norteiam nossa atuação.

Este relatório abrange o período de **1º de janeiro a 31 de dezembro de 2024** e foi estruturado de acordo com os padrões da **Global Reporting Initiative (GRI)**, referência internacional em reportes de sustentabilidade.

Também mantemos nosso alinhamento com os Objetivos de Desenvolvimento Sustentável (ODS) da ONU, contribuindo, com ações concretas, para metas globais que visam a construção de um mundo mais justo e equilibrado para todos. GRI 2-3

Acreditamos que compartilhar esses resultados é uma forma de inspirar transformações e reforçar nossos compromissos de forma acessível e transparente.

Acompanhe, participe e, caso queira conversar com a gente, estamos disponíveis pelo e-mail:

[sustentabilidade@verzani.com.br](mailto:sustentabilidade@verzani.com.br)

GRI 2-3

*Boa leitura!*

# Sobre o relatório

Nossa história

Linha do tempo

Nossos negócios

Nossas marcas

Nossos pilares

Premiações e títulos





# Nossa história

GRI 2-1 | 2-6

*A sede administrativa localiza-se em Santo André, São Paulo (Rua Marina, 487 - Campestre), de onde é coordenada a gestão estratégica das operações em todo o país.*

A trajetória da Verzani & Sandrini tem início no ano de 1967, no ABC Paulista, impulsionada pela visão empreendedora de Dalton Verzani, que identificou uma lacuna nos serviços de apoio às indústrias da região. Com apenas cinco colaboradores e um único cliente, foi fundada a empresa que, ao longo das décadas, consolidou-se como uma das maiores referências nacionais em serviços terceirizados, soluções em limpeza, segurança, *facilities*, manutenção e gestão de ativos.

Com atuação em setores estratégicos como saúde, aeroportos, indústrias, varejo, educação, logística, instituições financeiras e condomínios, a organização posiciona-se como uma parceira de excelência, desenvolvendo soluções customizadas que aliam tradição, tecnologia, inovação e desenvolvimento humano. Por cinco décadas o compromisso inabalável da Verzani & Sandrini com a qualidade, a ética e a geração de valor para seus públicos de interesse, assegura sua liderança no mercado nacional de *facilities*.



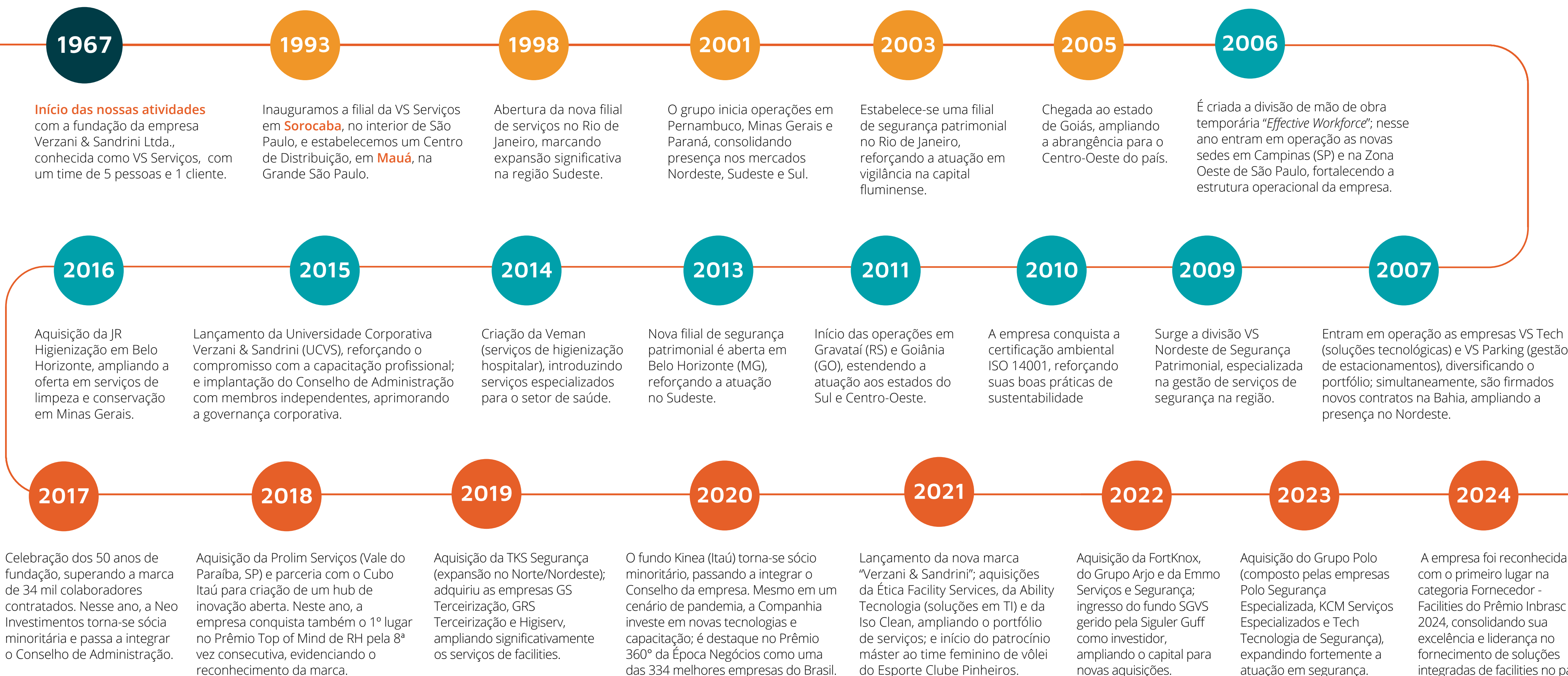
**+1.400**  
clientes

**+71 mil**  
colaboradores

**2.500** contratos  
no Brasil



## Linha do tempo





# Nossos negócios

GRI 2-1 | 2-6

Com uma trajetória consolidada ao longo de cinco décadas, a Verzani & Sandrini oferece um portfólio robusto de soluções em serviços terceirizados, atuando de forma integrada, personalizada e com excelência operacional em todo o território nacional.

Nossos serviços estão estruturados em três grandes pilares:

- **Limpeza e conservação,**
- **Manutenção e segurança,**
- **Soluções administrativas e de apoio operacional.**

Nossa expertise se estende a múltiplos segmentos, como shopping centers, instituições de saúde, aeroportos, indústrias, instituições financeiras, estabelecimentos de ensino, condomínios e operações de varejo.



## Limpeza e Conservação

A limpeza sempre foi parte da nossa essência. Desde 1967, a Verzani & Sandrini se consolidou como uma das maiores empresas do Brasil no segmento de higienização e conservação, reconhecida **15 vezes pelo Top of Mind de RH.**

Higienização	Limpeza técnica	Jardinagem e paisagismo	Apoio logístico
Nossos protocolos seguem rigorosos padrões internacionais (ISO 9001, 14001 e 45001) e são executados por profissionais altamente capacitados, com o suporte das melhores tecnologias e insumos do mercado. Cada projeto é desenvolvido conforme a necessidade do cliente, garantindo ambientes seguros e bem cuidados.	Somos referência em limpeza técnica de ambientes críticos. Em hospitais, aeroportos e indústrias, aplicamos tecnologias avançadas como drones, higienização UV e sistemas inteligentes de controle e desinfecção.	Oferecemos soluções completas para áreas verdes, com acompanhamento de engenheiros agrônomos e foco em sustentabilidade, uso consciente de recursos e saúde das espécies. Tudo para promover ambientes mais agradáveis e harmônicos.	Nossa estrutura está preparada para oferecer suporte completo às operações dos nossos clientes. Desde atividades administrativas e padronização para auditorias até manutenção e substituição de equipes.

[Clique aqui e saiba mais](#)



## Mão de obra especializada

Acreditamos que um serviço de excelência começa com pessoas preparadas. Por isso, disponibilizamos profissionais treinados, comprometidos com a qualidade, a postura e a eficiência em diferentes funções essenciais ao dia a dia dos nossos clientes.

### Recepção

Garantimos uma recepção cordial, organizada e segura, promovendo a melhor experiência para visitantes, parceiros e colaboradores.

### Atendimento e portaria

Profissionais capacitados para controlar acessos com agilidade, cordialidade e responsabilidade, promovendo segurança e fluidez nos ambientes.

### Copeira

Profissionais discretos, ágeis e atenciosos, que asseguram o bem-estar em ambientes de trabalho, reuniões e recepções.

### Bombeiros

Treinados para atuar em ações de prevenção e resposta a emergências. Realizam inspeções, treinamentos e primeiros socorros, garantindo a segurança de pessoas e instalações.

[Clique aqui e saiba mais](#)

## Segurança integrada

Oferecemos soluções completas de segurança que combinam tecnologia avançada e equipes altamente capacitadas para proteger pessoas, patrimônios e operações.

### Segurança patrimonial

Nossos serviços de vigilância patrimonial, armada ou desarmada, incluem rondas motorizadas, segurança pessoal e controle de acessos. Implementamos barreiras físicas e sistemas de iluminação estratégica para garantir ambientes seguros e monitorados.

### Segurança eletrônica

Utilizamos tecnologias de ponta, como CFTV, alarmes perimetrais, controle de acesso, videomonitoramento remoto e reconhecimento facial. Nosso Centro Integrado de Comando e Controle permite monitoramento em tempo real, garantindo respostas rápidas e eficazes a qualquer incidente.

### Prevenção e combate a incêndios

Oferecemos serviços especializados em prevenção e combate a incêndios, incluindo a formação de brigadas, elaboração de planos de evacuação e manutenção de sistemas de detecção e alarme. Nossos profissionais são treinados para agir com eficiência em situações de emergência, protegendo vidas e patrimônios.

### Gerenciamento de riscos

Realizamos análises detalhadas para identificar e mitigar riscos operacionais. Nossos especialistas desenvolvem planos de ação personalizados, integrando segurança física e tecnologia da informação, para garantir a continuidade dos negócios e a proteção dos ativos de nossos clientes.

[Clique aqui e saiba mais](#)



## Manutenção inteligente

Oferecemos soluções completas em manutenção, integrando tecnologia de ponta e equipes especializadas para garantir a eficiência e a continuidade das operações de nossos clientes.

### Planejamento e controle com tecnologia avançada

Utilizamos sistemas modernos que incorporam IoT, armazenamento em nuvem e inteligência artificial para monitorar variáveis em tempo real, permitindo a antecipação de falhas e a tomada de decisões assertivas.

### Execução de serviços multidisciplinares

Nossa equipe está capacitada para realizar serviços de: automação, elétrica, instrumentação, mecânica, refrigeração, civil, caldeiraria, serviços complementares.

### Consultoria especializada

Oferecemos consultoria em engenharia de manutenção, focada em produtividade e confiabilidade, adaptando estratégias às necessidades específicas de cada cliente.

### Processos padronizados e gestão eficiente

Implementamos processos padronizados com dashboards de gestão que proporcionam uma visão clara e objetiva das operações, facilitando o acompanhamento e a tomada de decisões.

### Equipe capacitada

Contamos com profissionais altamente qualificados, preparados para executar serviços com excelência e segurança, alinhados às melhores práticas do mercado.

### Resposta rápida e soluções inovadoras

Nosso modelo de gestão permite a identificação e correção ágil de desvios, garantindo a continuidade das operações e a satisfação dos nossos clientes.

### Serviços de telecom

Com alto padrão de qualidade e desempenho, prestamos serviços a clientes da Telecom, oferecendo soluções de conectividade para que as pessoas se comuniquem mais e melhor. Suas principais áreas de atuação consistem na implantação de redes telefônicas, instalação e manutenção de linhas de telecomunicações, entre outras.

[Clique aqui e saiba mais](#)



# Nossas marcas

Nossa evolução ao longo dos últimos anos foi marcada por uma série de movimentos estratégicos que ampliaram nossa presença no mercado nacional e nos tornaram um grupo ainda mais completo e preparado para atender às mais diversas demandas em serviços especializados.

Desde 2016, iniciamos um ciclo contínuo de crescimento que resultou na integração de empresas com forte atuação em segmentos como segurança, limpeza, manutenção, *facilities* e tecnologia.

Essa jornada nos permitiu reunir diferentes expertises sob o mesmo propósito: entregar soluções de alto desempenho, com inteligência operacional e foco no cliente.

[Clique aqui e saiba mais](#)





# Nossa cultura

SER | FAZER | TER

## Nosso Propósito

Entregar serviços de excelência, agregando valor aos clientes, gerando empregos e promovendo a inclusão social.

### O que acreditamos:

- A mudança vem de dentro;
- Juntos somos melhores;
- Sempre vale a pena fazer bem melhor;
- Pessoas responsáveis assumem as consequências;
- Existem diversas formas de reconhecimento.

## SER

Nossa forma de pensar.

### Nossos Valores



#### Prosperidade

Buscamos um crescimento saudável, focando sempre em resultados que beneficiem tanto a empresa quanto seus acionistas, promovendo a prosperidade.



#### Satisfação

Nosso objetivo é entregar o que foi acordado, praticando escuta ativa e agindo rapidamente para resolver as necessidades dos clientes de forma eficaz.



#### Integridade

Atuamos com ética e transparência, conduzindo nossas operações com total honestidade e respeito em todas as relações.



#### Empatia

Cuidamos de nossos colaboradores em toda sua jornada, oferecendo suporte contínuo e promovendo seu desenvolvimento por meio de *feedbacks* frequentes e construtivos.



#### Igualdade

Nós nos comprometemos com a diversidade e inclusão, criando um ambiente justo onde todos têm as mesmas oportunidades e são tratados com total respeito.



#### Sustentabilidade

Estamos comprometidos com práticas sociais e sustentáveis, impactando positivamente o social e o meio ambiente a partir da gestão de resíduos responsável.

## FAZER

O que praticamos.




### 4 Pilares de comportamento

- 1 Pessoas primeiro**  
Todas as pessoas são importantes e merecem respeito.
- 2 Um só time**  
Um só time alinhado para um único objetivo.
- 3 Conquistamos e celebramos**  
Determinação, foco e superação de desafios.
- 4 Clientes no centro**  
O cliente guia nossas decisões e ações.

## TER

O que queremos.

### Para alcançarmos nossos objetivos é necessário:

-  Pessoas desenvolvidas e com senso de responsabilidade.
-  Atender com excelência o contrato com o cliente.
-  Crescer com rentabilidade e agregando valor ao negócio.





# Premiações e títulos



**Prêmio Inbrasc 2024  
Facilities**

1º lugar na categoria  
“Fornecedor – Facilities”



**Top of Mind  
de RH 2024**

Eleita pela 15ª vez no  
segmento Conservação e  
Limpeza



**Finalista Top of Mind  
de RH 2025**

Entre as 5 marcas mais  
lembradas na categoria



**Ranking Melhores For-  
necedores para RH 2024**

8º lugar geral; destaque em  
Facilities & Services



**Certificação Jurídica  
AB2L**

Reconhecimento pela  
eficiência em compliance legal



**Integração dos Sistemas  
de Gestão ISO 9001,  
ISO 14001 e ISO 45001**



**Certificado de  
Regulação em  
Segurança (CRS)**



**Selo Segurança sem  
Preconceito**  
Fenavist e ABCFAV

# Estratégia ESG

Materialidade





# Estratégia ESG

Evoluir de forma responsável é parte do nosso compromisso a longo prazo. Incorporamos os princípios ESG à gestão do negócio porque acreditamos que a sustentabilidade está presente nas escolhas diárias, nas relações que construímos, no uso dos recursos e na condução de nossas operações.





# Materialidade

GRI 2-29 | 3-1 | 3-2

Entender o que realmente importa para o nosso negócio e para quem se relaciona conosco é o primeiro passo para avançarmos com responsabilidade e foco. Por isso, seguimos uma abordagem estruturada para definir nossos temas materiais, alinhada às melhores práticas de sustentabilidade reconhecidas globalmente.

No ano de 2023, conduzimos um processo estruturado e com base em critérios técnicos para identificar os temas materiais mais relevantes para a nossa Companhia, assegurando o alinhamento com as melhores práticas globais em sustentabilidade. O processo seguiu as diretrizes do GRI e utilizou a abordagem de materialidade dupla, permitindo uma análise integrada dos impactos da empresa no ambiente e na sociedade, bem como dos riscos e oportunidades para o negócio.

A metodologia aplicada contou com o suporte de uma consultoria especializada e envolveu três etapas principais: mapeamento de riscos, consulta a *stakeholders*, *benchmarking*.

Por fim, os resultados obtidos foram analisados pela Alta Administração, que validou a seleção final de 13 temas materiais.

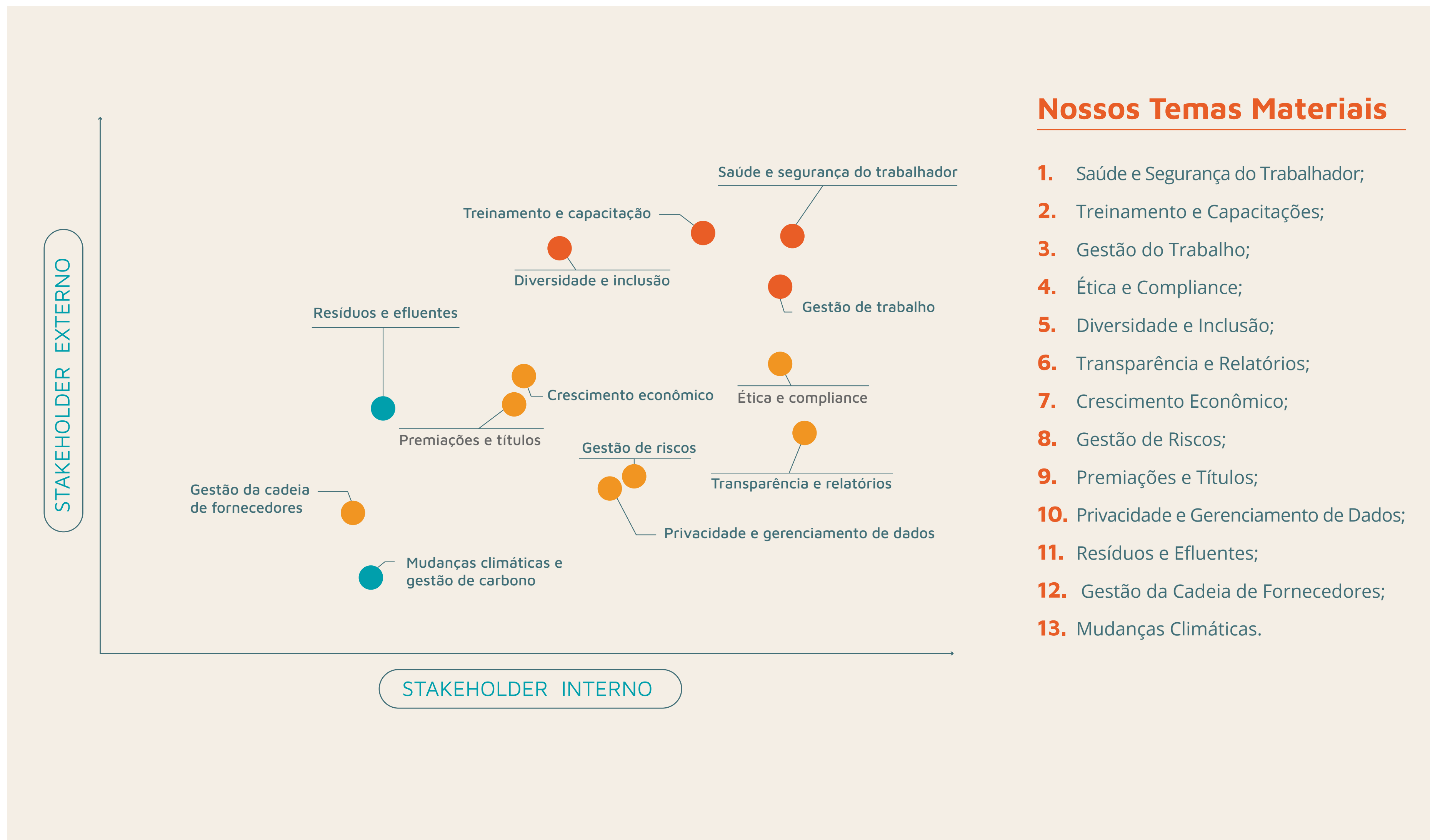
**Para o ano de 2024, mantivemos os mesmos temas definidos no ciclo anterior, considerando sua atualidade, relevância estratégica e aderência às expectativas dos *stakeholders*. A continuidade da matriz reforça nosso compromisso com uma atuação sustentável, estratégica e de longo prazo.**



O ponto de partida foi uma dinâmica com equipes multidisciplinares, onde foram identificados riscos operacionais, reputacionais e financeiros com base em oficinas conduzidas pela consultoria parceira.

Na sequência, conduzimos uma ampla escuta dos nossos públicos de interesse por meio de questionários digitais, disponibilizados em canais diversos como redes sociais, e-mail e grupos de WhatsApp. A participação expressiva de **1.353 stakeholders**, representando diferentes grupos da nossa rede de relacionamento, contribuiu para enriquecer a análise com múltiplas perspectivas.

A etapa de *benchmarking* incluiu a avaliação de empresas líderes do setor, tanto no Brasil quanto no exterior, além da consideração de frameworks reconhecidos internacionalmente, como o **SASB** e o **MSCI**. Esse processo permitiu comparar nossa atuação com padrões de referência e fortalecer a consistência da matriz.



## Nossos Temas Materiais

1. Saúde e Segurança do Trabalhador;
2. Treinamento e Capacitações;
3. Gestão do Trabalho;
4. Ética e Compliance;
5. Diversidade e Inclusão;
6. Transparência e Relatórios;
7. Crescimento Econômico;
8. Gestão de Riscos;
9. Premiações e Títulos;
10. Privacidade e Gerenciamento de Dados;
11. Resíduos e Efluentes;
12. Gestão da Cadeia de Fornecedores;
13. Mudanças Climáticas.

# Gestão com propósito, transparência e impacto

Estrutura de governança

Ética e compliance

Crescimento econômico

Gestão da cadeia  
de fornecedores

Transparência e relatórios

Controles internos

Privacidade e gerenciamento  
dos dados



# Estrutura de governança

GRI 2-9 | 2-10 | 2-11 | 2-14 | 2-15 | 2-18 | 3-3

A Verzani & Sandrini mantém uma estrutura de governança sólida, transparente e alinhada às melhores práticas corporativas, voltadas à criação de valor sustentável a longo prazo. Essa governança está organizada de forma a garantir o equilíbrio entre os interesses da companhia e de seus stakeholders, promovendo decisões fundamentadas, responsáveis e éticas. [GRI 3-3](#)

## Conselho de administração

Órgão máximo da governança corporativa, o Conselho de Administração é composto por pelo menos seis membros com mandato de dois anos. A presidência é exercida por um membro independente, assegurando imparcialidade e fortalecimento da autonomia nas deliberações estratégicas. Em 2024, foram realizadas 10 reuniões do Conselho, evidenciando o comprometimento contínuo com a supervisão da gestão e a definição de diretrizes institucionais. [GRI 2-9](#)

Entre suas atribuições, estão a aprovação de políticas corporativas, a supervisão das diretorias executivas, a validação dos temas materiais e a aprovação do Relatório de Sustentabilidade. O Conselho realiza anualmente autoavaliações e avaliações cruzadas entre seus membros, prática que reforça a cultura de melhoria contínua, efetividade do colegiado e desenvolvimento das competências individuais e coletivas. [GRI 2-10 | 2-15 | 2-18](#)

## Integridade e conflitos de interesse

A atuação ética e íntegra é um princípio essencial para todos os colaboradores e conselheiros da Verzani & Sandrini. A Companhia adota a Política de Partes Relacionadas e o Código de Ética e Conduta, que definem diretrizes claras para a prevenção e o tratamento de conflitos de interesse. [GRI 2-14](#)

Qualquer situação que represente, mesmo potencialmente, um conflito – real ou aparente – deve ser imediatamente comunicada ao superior hierárquico, ao Departamento de Compliance ou por meio do Canal Confidencial da companhia. As transações com partes relacionadas são conduzidas com base em critérios técnicos e divulgadas publicamente quando configuram fato relevante, conforme legislação aplicável.



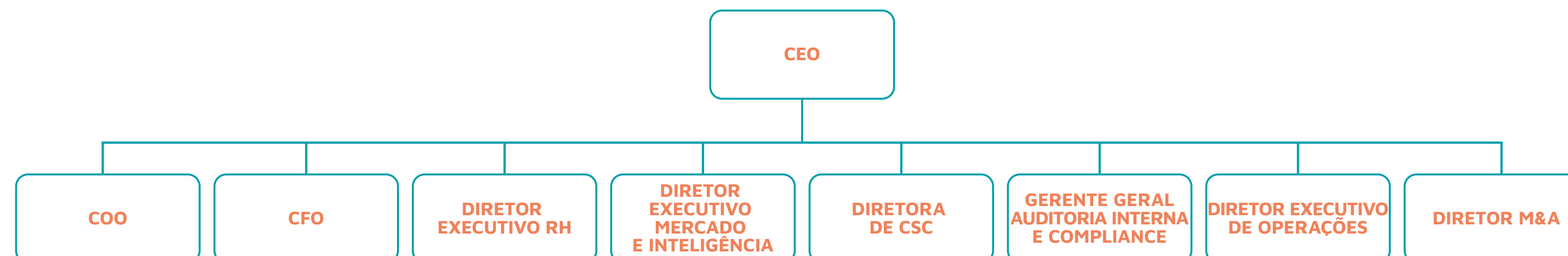
## Comitês de apoio 2024

As Diretorias Executivas da Verzani e Sandrini estão diretamente alinhadas com a estratégia e a cultura da Companhia, as quais foram aprovadas em Conselho de Administração. Compostas por executivos com ampla experiência, o corpo diretivo possui metas individuais que são orientadas para resultados sustentáveis e para o fortalecimento da Governança Corporativa. Este compromisso com a sustentabilidade reflete-se na busca contínua por práticas que promovam a responsabilidade social, a eficiência econômica e a preservação ambiental, assegurando que a Companhia atue de maneira ética e responsável em todas as suas operações.

## Diretorias executivas

As Diretorias executivas conduzem as operações da empresa no dia a dia e estão diretamente alinhadas à estratégia definida pelo Conselho de Administração. Compostas por executivos com ampla experiência, as diretorias abrangem áreas como operações, pessoas, finanças, tecnologia, inovação e sustentabilidade. Cada diretoria atua com metas específicas, orientadas para resultados sustentáveis e para o fortalecimento da agenda ESG dentro da Companhia.

### DIRETORIA EXECUTIVA



### ESTRUTURA DE COMITÊS





## Composição do conselho de Administração

Membros	Média de Idade
Edimar Facco	50,833333
Fabio Sandrini Baptista	
Fabrizio Sandrini Baptista	
Flávio Sandrini Baptista	
Camilo Cablanca Ramos	
Guilherme Moysés Borrelli	
Daniel Vieira	

## Reuniões realizadas

### Quantidade de reuniões realizadas

Ano	Total
2023	19

### Quantidade de reuniões realizadas

Ano	Total
2024	7

### Quantidade de assembleias realizadas

Ano	Tipo	Total
2023	AGE	3
	AGOE	1
	AGO	0

### Quantidade de assembleias realizadas

Ano	Tipo	Total
2024	AGE	0
	AGOE	1
	AGO	0



# Ética e compliance

GRI 2-15 | 2-23 | 2-24 | 2-27 | 3-3 | 205-2 | 205-3 | 417-3

Para nós, ética e transparência não são apenas valores: são pilares estratégicos que sustentam nossas decisões, orientam a conduta de nossos profissionais e fortalecem a confiança com todos os públicos com os quais nos relacionamos.

Com uma cultura organizacional pautada pela integridade, conduzimos nossos negócios com responsabilidade, legalidade e compromisso com as melhores práticas de governança.

GRI 3-3 | 2-23

## Programa de compliance

Desde 2017, contamos com um Programa de Compliance estruturado, que permeia todos os níveis da Companhia e está ancorado em seis pilares fundamentais: [GRI 2-24](#) | [205-1](#)

- 1. Análise e gestão de riscos**
- 2. Código de ética e políticas corporativas**
- 3. Controles internos e auditoria**
- 4. Capacitação contínua**
- 5. Canal de denúncias com tratamento independente**

Em conjunto com o Código, mantemos uma Política de Partes Relacionadas, que determina as regras para garantir que todas as transações com partes vinculadas à Companhia ocorram com total transparência e no melhor interesse da empresa. Potenciais conflitos de interesse, reais ou aparentes, devem ser comunicados imediatamente ao superior direto, ao time de Compliance ou por meio do nosso Canal Confidencial. Nenhuma decisão é tomada até que a questão seja analisada com rigor e resolvida adequadamente. [GRI 2-15](#)





## Capacitação e cultura de integridade

A consolidação de uma cultura ética passa, necessariamente, pela educação contínua. Todos os nossos colaboradores têm acesso ao curso obrigatório de Código de Ética na Universidade Corporativa Verzani & Sandrini, com conteúdos que abordam desde condutas no relacionamento com agentes públicos até prevenção à corrupção e à lavagem de dinheiro.

Essa capacitação é constantemente atualizada, reforçando nosso compromisso com um ambiente íntegro em todos os níveis da operação.

Em 2024, foram registradas **5.192 horas de treinamento**, com um total de **5.756 colaboradores matriculados**.

Desse total, 5.279 foram aprovados, refletindo uma expressiva aderência de 91%, o que reforça a eficácia do programa e o engajamento da equipe com os valores éticos da Companhia.

GRI 205-2

**5.192** horas de **treinamento**

**5.756** colaboradores matriculados

**5.279** aprovações no curso

## Canal de denúncias

Nosso Canal de Denúncias é operado por uma empresa independente, garantindo anonimato, confidencialidade e tratamento imparcial. Ele está disponível 24 horas por dia, e pode ser acessado por meio do site [canalconfidencial.com.br/verzani](https://canalconfidencial.com.br/verzani) ou pelo telefone 0800 771 7700 (em dias úteis, das 9h às 17h).

GRI 2-27

Ano	Denúncias Registradas
2020	1.078
2021	807
2022	666
2023	982
2024	1.326

## Código de ética

Nosso Código de Ética e Conduta é um guia essencial que reúne os princípios e comportamentos que esperamos de todos que fazem parte da nossa jornada — colaboradores, lideranças e conselheiros. Ele orienta nossas decisões com base em valores como integridade, respeito, transparência e compromisso com a lei, deixando claro que não toleramos suborno, fraudes ou qualquer prática de corrupção.

Para garantir que todos compreendam e apliquem esses princípios no dia a dia, **promovemos treinamentos regulares** sobre o Código. Assim, fortalecemos uma cultura ética e responsável em toda a Verzani & Sandrini.

Em 2024, recebemos 1.326 registros, um crescimento em relação a anos anteriores que reflete tanto a expansão da Companhia quanto o amadurecimento da cultura de integridade interna. Todos os relatos foram analisados com isenção e profundidade, seguindo os protocolos estabelecidos e com acompanhamento da equipe de Compliance.

Além da apuração rigorosa, promovemos campanhas internas para reforçar o conhecimento sobre o canal e incentivar o uso consciente e responsável da ferramenta, alinhado ao nosso compromisso com a verdade, a justiça e a responsabilidade corporativa. **GRI 2-27 | 205-3**

## Comunicação ética com o mercado

Em 2024, não registramos nenhum caso de não conformidade relacionado à rotulagem, publicidade ou informação incorreta sobre nossos serviços.

Esse resultado reforça nosso compromisso com a veracidade, clareza e conformidade em todas as comunicações institucionais e comerciais realizadas com clientes, fornecedores e demais públicos estratégicos. **GRI 417-3**





# Crescimento econômico

GRI 3-3 | 201-1

Em 2024, a Verzani & Sandrini seguiu expandindo com solidez e foco estratégico, consolidando sua posição como uma das maiores empresas do setor de serviços integrados no Brasil. Alcançamos uma **receita bruta de R\$ 4,1 bilhões**, representando um crescimento de **5,7% em relação a 2023**.

Esse desempenho é resultado da combinação entre uma gestão orientada por dados, aumento da rentabilidade em novos contratos e decisões assertivas de alocação de capital.

Encerramos o ano com mais de **60,4 mil colaboradores** e um portfólio diversificado que atendeu **mais de 1.400 clientes em todo o país**. O **lucro bruto** da Companhia atingiu **R\$ 528,5 milhões**, com uma **margin bruta de 14,3%**, crescimento de **14,6% sobre o ano anterior**, reforçando nossa capacidade de gerar valor de forma sustentável.

Nosso **EBITDA ajustado** totalizou **R\$ 307,8 milhões**, com **expansão de 22,8% frente a 2023**, reflexo direto das medidas de eficiência operacional, renegociação de contratos e ganhos estruturais com uso de tecnologia, como a plataforma **VS Analytics** e o sistema de gestão **VSCOP**. Já o **lucro líquido chegou a R\$ 44,8 milhões**, representando um expressivo crescimento de **1.511% em comparação ao ano anterior**.



Além dos bons resultados financeiros, mantivemos o compromisso com a excelência na entrega dos serviços, refletido no crescimento do nosso **Net Promoter Score (NPS)** de **59,1 para 74,4**, e na conquista, **pela 15ª vez**, do **prêmio Top of Mind** de RH na categoria de Conservação e Limpeza/*Facilities*. Também evoluímos na satisfação do cliente em curto prazo, com a aplicação padronizada da pesquisa **CSAT (Customer Satisfaction Score)** em contratos ativos com mais de 90 dias, conduzida com critérios técnicos

e periodicidade trimestral. Os *feedbacks* positivos apontaram como principais diferenciais da Companhia:

- **a proximidade no atendimento operacional, agilidade na resolução de problemas, aplicação de planos de ação em clientes insatisfeitos e atuação conjunta entre os times de experiência do cliente e operações**, com foco em melhoria contínua e resolutividade no primeiro contato.

Com uma visão de longo prazo, seguimos com uma **estratégia de crescimento inorgânico seletivo**. Em 2024, **as 13 aquisições acumuladas desde 2016** já representam **R\$ 1,6 bilhão em receita anual**, reforçando nossa posição em setores estratégicos e reduzindo riscos de concentração. No portfólio, os setores de **tecnologia, shoppings e indústria** lideram em participação, alinhados ao nosso foco de posicionamento competitivo e sustentável.

**R\$ 44,8 milhões\***  
(de lucro líquido)

\*crescimento de 1.51% sobre o ano anterior

**R\$ 528,5 milhões**  
(de lucro bruto)

Crescimento de **14.6%**  
sobre o ano anterior

**EBITDA (ajustado)**  
**R\$ 307,8 milhões**

Aumento de **22%**  
frente a 2023

**NPS** Net Promoter Score — de **59,1** para **74,4**

**R\$ 4,1 bilhões**  
(receita bruta)

Aumento de **5.7%**  
em relação a 2023

# Gestão da cadeia de fornecedores

GRI 3-3 | 204-1 | 408-1 | 409-1 | 414-1 | 414-2

Para atender nossos clientes com excelência, é fundamental garantir que todas as nossas operações estejam em plena conformidade com as legislações vigentes e pautadas por altos padrões de integridade. Nosso compromisso é liderar pelo exemplo, assegurando uma cadeia de fornecimento que contribua positivamente para o sucesso dos nossos parceiros, com responsabilidade e transparência em cada etapa do processo. [GRI 3-3 | 204-1](#)

Para gerenciar nossa rede de fornecedores, utilizamos uma análise de **curva ABC**, que nos permite identificar e priorizar aqueles que são estratégicos para nossas operações.

Dentro dessa abordagem, segmentamos dois grupos principais: um que apresenta **potencial de risco nas atividades operacionais** (como fornecedores de uniformes, EPIs, manutenção de veículos, máquinas e equipamentos), e outro que pode contribuir para **práticas sociais inclusivas**, considerando aspectos de identidade, gênero e raça. [GRI 414-1](#)

Para o grupo de fornecedores com potencial de risco, implementamos um **questionário de avaliação socioambiental de autodeclaração**. Por meio deste instrumento, os fornecedores detalham suas práticas socioambientais, permitindo que a Verzani & Sandrini mo-

nitore de forma proativa e periódica o alinhamento aos padrões estabelecidos pela companhia. [GRI 409-1](#)

Já para os fornecedores com potencial de promover inclusão social, desenvolvemos um questionário específico, onde são incentivados a avaliar suas práticas em relação à diversidade e inclusão. Essa autoavaliação nos ajuda a fomentar uma cadeia de suprimentos que esteja alinhada com nossos valores e com as melhores práticas de responsabilidade social. [GRI 414-1](#)

Pelo sexto ano consecutivo, não registramos impactos sociais negativos relacionados à nossa cadeia de fornecimento.





Dos 694 fornecedores classificados como A ou B, **10,37% foram avaliados segundo critérios socioambientais.**

Além desses mecanismos de avaliação, o **Código de Ética e Conduta** da Verzani & Sandrini define diretrizes claras para nossos fornecedores, incluindo a **proibição de práticas de trabalho infantil**, exceto nas modalidades previstas por lei, como o programa de Menor Aprendiz, que respeita normas de carga horária e tipo de trabalho adequado. [GRI 408-1 | 409-1](#)

Pelo sexto ano consecutivo, **não registramos impactos sociais negativos relacionados à nossa cadeia de fornecimento**, resultado do nosso esforço contínuo em manter um ambiente de negócios ético e transparente. No entanto, reconhecemos a importância de aprimorar nossos processos de avaliação e monitoramento. Junto à área de Suprimentos, seguimos desenvolvendo políticas e planos de monitoramento de impactos socioambientais para assegurar que nossos fornecedores estejam alinhados aos princípios e valores que a Verzani & Sandrini preza em suas operações. [GRI 414-2](#)

**Nenhum fornecedor apresentou incompatibilidades socioambientais que resultassem em quebra de contrato.**



# Transparência e relatórios

GRI 3-3

A transparência é um dos pilares que sustentam a relação da Verzani & Sandrini com seus clientes, parceiros e sociedade. Nosso compromisso vai além do simples fornecimento de informações: buscamos construir uma comunicação que seja clara, acessível e orientada por princípios éticos e regulatórios. Em 2024, seguimos evoluindo em nossas práticas de prestação de contas e fortalecimento da governança, reforçando a confiança em cada ponto de contato com nossos *stakeholders*.

A publicação do nosso primeiro Relatório de Sustentabilidade simbolizou um novo ciclo para a Companhia. Ele reflete o esforço de consolidar informações relevantes sobre desempenho econômico, ambiental, social e de governança

de forma estruturada, coerente e alinhada com padrões reconhecidos globalmente. A iniciativa integra nosso movimento de amadurecimento em ESG e amplia nossa responsabilidade na forma como comunicamos nossos impactos, riscos e compromissos. [Clique aqui para acessá-lo](#)

Nossa abordagem de comunicação se sustenta em pilares como:

- Conformidade com legislações e normas do setor;
- detalhamento técnico e transparente dos serviços prestados;
- Atualização contínua de materiais informativos;
- E processos de revisão e validação das informações compartilhadas com o mercado.

## Transparência, para nós, é uma prática diária.



Mantemos um fluxo permanente de melhoria, garantindo que conteúdos institucionais, propostas comerciais e cláusulas contratuais estejam sempre em conformidade com as melhores práticas de clareza, precisão e legalidade.

Valorizamos, ainda, a escuta ativa. Incentivamos canais de *feedback* e diálogo com nossos clientes, acionistas, fornecedores e colaboradores, promovendo uma governança aberta ao aprimoramento contínuo. Esses canais também nos ajudam a identificar oportunidades de melhorias em nossas comunicações, fortalecendo a cultura interna de responsabilidade e coerência institucional.

Internamente, todas as informações divulgadas passam por processos sistemáticos de validação, com apoio de comitês, áreas técnicas e auditorias externas independentes. Em 2024, seguimos contando com uma auditoria de uma das *Big Four*, reforçando nosso compromisso com a credibilidade das informações prestadas e a integridade de nossos registros.

Transparência, para nós, não é apenas um valor declarado — é uma prática diária, exercida em cada documento, contrato, política, reunião ou material institucional compartilhado com o mercado. É dessa forma que seguimos construindo relações duradouras e sustentáveis com todos os nossos públicos de interesse.

# Controles internos

GRI 3-3 | 2-12 | 2-13 | 2-15 | 2-16 | 2-25 | 2-26

O gerenciamento de riscos representa uma base essencial da estrutura de governança corporativa da Verzani & Sandrini. Com uma atuação em múltiplas frentes de prestação de serviços, a Companhia entende que antecipar cenários, prevenir impactos adversos e preservar a integridade das operações é fundamental para assegurar a resiliência dos negócios e o valor gerado a longo prazo. Por isso, mantém um sistema estruturado de gerenciamento de riscos, com responsabilidades bem definidas, políticas formalizadas e canais efetivos de controle e resposta. **GRI 3-3**

O modelo adotado pela Companhia segue uma abordagem descentralizada, com o envolvimento das lideranças operacionais, áreas técnicas e do Con-

selho de Administração. Cabe a este último — instância máxima de governança — supervisionar as estratégias de mitigação, garantir que os riscos estejam alinhados ao plano estratégico e apoiar a alta gestão na tomada de decisões críticas. Essa responsabilidade é compartilhada com a Diretoria Executiva, que conduz a implementação dos controles internos, promovendo a identificação, avaliação e resposta aos riscos de forma contínua. **GRI 2-12 | 2-13**

Entre os riscos considerados mais relevantes estão: oscilações regulatórias, questões socioambientais, variações macroeconômicas, riscos reputacionais e riscos associados à integridade ética nas relações com partes interessadas. Para lidar com este último, a

Verzani & Sandrini adota uma robusta Política de Partes Relacionadas, que estabelece diretrizes para que todas as transações com potenciais conflitos de interesse sejam conduzidas com total transparência e baseadas em critérios técnicos e isentos. Todos os colaboradores são orientados a relatar imediatamente situações suspeitas, sendo vedada qualquer atuação enquanto houver dúvida sobre a imparcialida-

de da decisão. Os canais formais incluem o e-mail da área de Compliance ([compliance@verzani.com.br](mailto:compliance@verzani.com.br)) e o Canal Confidencial da Companhia. **GRI 2-15**

Além das políticas voltadas à integridade, a Companhia reconhece a importância da conduta ética no ambiente de trabalho como um fator de mitigação de riscos internos. Para isso, mantém um compromisso explícito com

relações profissionais respeitadas, seguras e construtivas, pautadas na valorização da diversidade, no respeito às individualidades e na promoção de ambientes colaborativos. Tais princípios estão descritos de forma clara no Código de Ética e Conduta, documento de referência para todas as equipes, prestadores de serviços e parceiros. **GRI 2-16**





Como forma de fortalecer o sistema de prevenção e resposta, a Verzani & Sandrini disponibiliza um Canal de Denúncias independente e confidencial, disponível em plataforma digital e telefone, que permite o relato seguro de condutas antiéticas, atos de assédio ou qualquer violação ao Código de Conduta e à legislação vigente. O canal funciona de segunda a sexta, das 9h às 17h, com suporte eletrônico fora desse horário. **GRI 2-25**

A Companhia também mantém em vigor o Procedimento Interno de Não Retaliação, que garante proteção integral a todos os denunciantes de boa-fé, proibindo qualquer forma de retaliação direta ou indireta. Caso ocorra, a pessoa afetada poderá relatar imediatamente o ocorrido por meio do Canal Confidencial, assegurando que haja apuração célere, imparcial e protegida por sigilo absoluto.

Adicionalmente, a Verzani & Sandrini promove a divulgação pública dos mecanismos de controle, políticas e normativas internas por meio de seu portal de Governança. No último ano, também reforçou seu compromisso com a transparência ao publicar, de forma voluntária, seu primeiro Relatório de Sustentabilidade. Este documento traz à sociedade uma visão clara de sua estrutura de governança, de seus processos internos e da maneira como os riscos são mapeados e tratados com seriedade. **GRI 2-26**



# Privacidade e gerenciamento dos dados

GRI 2-23 | 3-3 | 418-1

Na Verzani & Sandrini, a proteção de dados e a segurança da informação são tratadas como prioridades estratégicas, alinhadas ao compromisso da empresa com a integridade, a ética e a confiança mútua em todas as suas relações. Com uma base que ultrapassa 60,4 mil colaboradores e mais de 1.400 clientes atendidos em todo o território nacional, a Companhia reconhece que a gestão segura e responsável dos dados é essencial para garantir a continuidade dos negócios e a proteção dos direitos de seus públicos.

A estrutura de privacidade e segurança da informação está respaldada pela conformidade com a Lei Geral de Proteção de Dados (LGPD) e demais legislações aplicáveis, além de estar integrada às políticas internas e ao Código de Ética e Conduta. Os colaboradores são instruídos a utilizar os sistemas e recursos de informática exclu-



sivamente para o desempenho de suas funções, devendo tratar os dados sob sua responsabilidade com o máximo de zelo, confidencialidade e propósito legítimo. **GRI 3-3**

A Companhia proíbe o uso de softwares e hardwares não licenciados, assim como qualquer tentativa de burlar os mecanismos de proteção de

dados, reconhecendo os riscos que essas práticas oferecem à integridade dos sistemas e à segurança da informação. A utilização indevida de sistemas eletrônicos, incluindo o armazenamento de informações sensíveis em dispositivos pessoais ou não autorizados, é vedada e monitorada, conforme diretrizes internas.

A gestão do tema é realizada por equipe especializada, responsável por acompanhar a conformidade com os requisitos regulatórios e por implementar medidas técnicas e administrativas robustas. Isso inclui avaliações constantes de riscos cibernéticos, atualização de políticas e normativos internos, treinamento das equipes e o fortalecimento de uma cultura preventiva de segurança digital.

Em 2024, como resultado desses esforços, não foram registrados eventos de impacto envolvendo segurança cibernética ou violações de dados pessoais nas operações da empresa — um reflexo direto da eficácia das medidas preventivas adotadas e do comprometimento coletivo com a proteção da informação.

Qualquer incidente ou dano relevante relacionado à Companhia, ou seja, qualquer evento adverso confirmado, deverá ser comunicado à Verzani & Sandrini em até 24 horas úteis.



## Nossa cultura

A cultura organizacional atua como base estruturante das decisões, estratégias e relacionamentos que movem a Verzani & Sandrini. Essa cultura é vivida no dia a dia, liderada pelo exemplo de nossos gestores e colaboradores, que agem com empatia, transparência e integridade. Juntos, construímos um ambiente de trabalho voltado para o futuro, em que cada conquista é resultado de um esforço coletivo comprometido com a excelência.

Consolidamos valores sólidos que orientam nossa prática diária. Entre eles, destacam-se:

- **Confiança:** cultivamos relações baseadas na confiança mútua, permitindo o desenvolvimento de parcerias duradouras e um clima de trabalho seguro, onde todos se sentem encorajados a contribuir com ideias e iniciativas.
- **Respeito:** tratamos cada pessoa com dignidade, acolhendo a diversidade e garantindo igualdade de oportunidades. Esse cuidado com o próximo fortalece um ambiente inclusivo e colaborativo.
- **Integridade:** nossa conduta é pautada pela ética e transparência. Tomamos decisões responsáveis, honramos nossos compromissos e mantemos elevados padrões profissionais em todas as ações.

## Ferramentas e iniciativas culturais

- **Redes de engajamento:** utilizamos canais internos, como equipes de Cultura e Comunicação, para promover movimentos regulares de conexão e reflexão sobre os valores organizacionais.
- **Atos simbólicos e estruturais:** levamos a cultura a todos os níveis operacionais e administrativos, seja por meio de capacitações, seja por ações pontuais como o programa “Café com Cultura”.
- **Reconhecimento e visibilidade:** ao trazer histórias reais para o centro, reforçamos que cada colaborador tem voz, vez e resultados reconhecidos, gerando pertencimento e sentimento de orgulho.
- **Protagonismo dos colaboradores:** reconhecemos que o crescimento da empresa passa pelo engajamento de cada membro da equipe. Estimulamos a proatividade, a inovação e o aprendizado contínuo, de modo que cada colaborador se sinta protagonista na transformação do seu ambiente de trabalho.

Esses valores se refletem em princípios sólidos de atuação, que incluem a excelência operacional, a melhoria contínua e o cuidado com a saúde e a segurança de todos. Incentivamos uma liderança próxima e humanizada, na qual cada gestor age como mentor, compartilhando conhecimento e inspirando sua equipe. A ênfase no desenvolvimento profissional é marca de nossa cultura: investimos constantemente em treinamentos e programas de capacitação para que todos possam evoluir em suas carreiras.

Por meio dessa cultura forte e inspiradora, a Verzani & Sandrini reforça diariamente seu compromisso institucional. Alinhados a nossos valores, avançamos com confiança rumo à inovação e à sustentabilidade do negócio. Cada etapa – da entrega de um serviço à busca por novas soluções – é permeada pela busca de resultados de excelência, sem abrir mão da responsabilidade social.

# Nosso jeito de cuidar: pessoas em primeiro lugar

Pessoas no centro da nossa jornada

Treinamento e capacitações

UCVS

Gestão do trabalho

Saúde e segurança do trabalhador

Diversidade, igualdade e inclusão



# Pessoas no centro da nossa jornada

Na Verzani & Sandrini, acreditamos que o verdadeiro diferencial está nas pessoas. São elas que tornam possível cada entrega, cada conquista e cada transformação dentro e fora da empresa. Por isso, colocamos o desenvolvimento humano no centro da nossa estratégia, promovendo uma cultura de respeito, inclusão, protagonismo e aprendizado contínuo.



Nosso compromisso é fazer com que cada colaborador se sinta parte essencial da trajetória da companhia, valorizado, escutado e estimulado a crescer. Em um cenário de constantes transformações, nossa resposta é clara: investir em pessoas, capacitar lideranças, integrar talentos e fortalecer vínculos.

Através da Universidade Corporativa e de programas de gestão de pessoas, conectamos práticas modernas de desenvolvimento aos valores que moldam a identidade da empresa.

Mais do que formar times, buscamos construir relações que durem, inspirem e impactem positivamente todos os ambientes em que atuamos. Porque quando cuidamos de quem faz a diferença, fortalecemos o que temos de mais valioso: o nosso propósito coletivo.



# Treinamento e capacitações

GRI 3-3 | 404-1 | 404-2 | 404-3

Acreditamos que o crescimento da empresa começa pelo desenvolvimento das pessoas. É por meio da formação contínua dos nossos colaboradores que garantimos a excelência na entrega dos serviços e a evolução constante das nossas práticas operacionais e de gestão. **GRI 3-3**

Desde o momento da integração, cada profissional recebe orientações e treinamentos voltados às suas funções e ao contexto da área onde atuará. A jornada de capacitação se estende ao longo de toda a trajetória do colaborador na empresa, com foco no fortalecimento técnico, comportamental e institucional. Buscamos promover um ambiente de aprendizado contínuo, onde o conhecimento circula e as habilidades são aprimoradas a partir de experiências reais e conteúdos estruturados.

Esse processo é liderado pela **Universidade Corporativa UCVS**, que reúne programas, trilhas e ações formativas desenhadas para atender às necessidades específicas de cada público interno, da base operacional às posições de liderança.

Com uma abordagem inclusiva e moderna, a UCVS potencializa o protagonismo individual, ao mesmo tempo em que fortalece a cultura e os valores que nos conectam como Verzani & Sandrini.

Como parte da nossa estratégia de valorização de pessoas, conduzimos anualmente o Ciclo de Performance — um processo que visa reconhecer talentos, alinhar expectativas e orientar o desenvolvimento profissional. Por meio dessa ferramenta, avaliamos a contribuição de cada colaborador com base não apenas nos resultados entregues, mas também nas competências demonstradas durante sua atuação.

PERCENTUAL DE COLABORADORES QUE RECEBERAM ANÁLISE DE DESEMPENHO POR GÊNERO (404-3)

Gênero	Quantidade	Receberam Avaliação
Mulheres	23360	223
Homens	28829	266
<b>Total colaboradores</b>	<b>52189</b>	<b>489</b>

PERCENTUAL DE COLABORADORES QUE RECEBERAM ANÁLISE DE DESEMPENHO POR CATEGORIA FUNCIONAL (404-3)

Função	Quantidade	Receberam Avaliação
Diretoria	32	25
Gerencial	110	66
Coordenação/Supervisão	817	170
Analistas/Especialistas	274	228
<b>Total Colaboradores</b>	<b>52189</b>	<b>256</b>

Mais do que uma prática de gestão, o treinamento e a avaliação de desempenho são, para nós, instrumentos de transformação. Eles refletem nosso compromisso com o aprimoramento das pessoas, com a excelência dos serviços e com a construção de um ambiente de trabalho cada vez mais colaborativo, engajado e preparado para os desafios do futuro.



## Processos de desenvolvimento

A Verzani & Sandrini reconhece que o fortalecimento das competências de seus colaboradores está diretamente relacionado à excelência dos serviços prestados.

Por isso, promove iniciativas consistentes que estimulam o crescimento profissional e proporcionam suporte para momentos de transição na carreira.

### Sou Evolução

O programa **Sou Evolução** é uma jornada de desenvolvimento humano que promove reflexões essenciais para o crescimento pessoal e profissional. Por meio de uma programação estruturada com palestras e rodas de conversa, o evento abordou temáticas como **autoconhecimento, saúde emocional, protagonismo de carreira, comunicação assertiva, feedback contínuo e lifelong learning**. As atividades foram conduzidas por especialistas renomados e transmitidas ao vivo, reforçando o compromisso da Companhia com a democratização do conhecimento.

### Desenvolvimento estruturado de carreira

Complementando esses programas, a Companhia desenvolve ações voltadas ao planejamento e execução de **Planos de Desenvolvimento Individual (PDI)**, com base na metodologia 70/20/10, incentivando os colaboradores a assumirem papel ativo em seu progresso profissional. A cultura do *feedback* contínuo, promovida por treinamentos como "Como desenvolver a cultura do *feedback* contínuo", também se mostra essencial para sustentar uma jornada de crescimento alinhada aos valores e metas da Companhia.

Essas iniciativas refletem o compromisso da Verzani & Sandrini com uma gestão de pessoas centrada no aprendizado e na escuta multidisciplinar

composta por assistente social, psicólogo e consultor previdenciário. Entre os serviços disponíveis, estão:

- **Suporte psicossocial** em situações de luto, estresse, conflitos familiares e outros desafios emocionais.
- **Orientações previdenciárias**, incluindo simulações de aposentadoria, auxílio em agendamentos no INSS e acompanhamento até a liberação do benefício.

Essa atuação preventiva e acolhedora fortalece o vínculo entre empresa e colaborador, promovendo um ambiente de trabalho mais seguro, saudável e colaborativo.



## Desenvolvimento de lideranças

A formação de líderes preparados para conduzir equipes de forma ética, eficiente e conectada aos desafios do mercado é um dos compromissos da Verzani & Sandrini. O Programa de Desenvolvimento de Lideranças contempla diferentes níveis hierárquicos e tem como foco a preparação de gestores para a sucessão, o fortalecimento de competências e a consolidação da cultura de *accountability*.

- **Mentores VS:** direcionado a Heads e Diretores, com foco em fortalecer a visão estratégica e consolidar uma liderança inspiradora.
- **Master leader:** voltado a Gerentes e Gestores BackOffice, promove o desenvolvimento de habilidades críticas para engajamento, comunicação e gestão por resultados.
- **Coordenação e operações:** voltado a supervisores, coordenadores, encarregados e gestores de contrato, o foco está no aprimoramento de competências comportamentais e operacionais, preparando os líderes para o dia a dia da operação com consistência e autonomia.

## Fortalecendo a performance

A gestão do desempenho na Verzani & Sandrini é parte essencial da estratégia de valorização das pessoas. Por meio de uma metodologia estruturada, promovemos uma cultura de desenvolvimento contínuo, que incentiva cada profissional a evoluir com base em resultados e comportamentos alinhados aos nossos valores.

O Ciclo de Performance é a principal ferramenta para acompanhar esse processo. Ele permite avaliar o desempenho de cargos estratégicos sob duas dimensões: o que foi entregue e como as entregas foram realizadas. Mais do que mensurar, a iniciativa orienta planos de desenvolvimento, decisões de carreira e direcionamentos de capacitação, gerando uma cultura de reconhecimento e evolução contínua.

## Projeto de cultura

Construído de forma colaborativa com as lideranças da organização, o Projeto de Cultura tem como missão consolidar atitudes e comportamentos que reforcem o propósito institucional da Companhia. Em 2024, as ações estiveram voltadas ao fortalecimento da comunicação transparente, ao estímulo ao protagonismo e à construção de um ambiente de trabalho mais coeso, empático e orientado ao desempenho coletivo.

Esse movimento é essencial para reforçar o senso de pertencimento e alinhar todos os colaboradores à visão estratégica da Companhia, promovendo uma atuação mais engajada, colaborativa e centrada no cliente.



# UCVS: Universidade Corporativa Verzani & Sandrini

Com o propósito de desenvolver competências em todos os níveis da organização e fortalecer uma cultura de aprendizado contínuo, estruturamos nossa própria Universidade Corporativa: a UCVS.

Criada com a missão de impulsionar a formação de profissionais comprometidos, a UCVS atua como um pilar estratégico para o crescimento da Companhia. Ela oferece trilhas de aprendizagem alinhadas às diferentes fases da jornada do colaborador, com conteúdos voltados à operação, liderança, segurança, manutenção e comportamento organizacional. A formação de líderes é um dos principais focos da Universidade, reconhecendo a liderança como vetor essencial de disseminação de cultura, comunicação e excelência.

Os programas são disponibilizados em diferentes formatos: presencial, digital (EAD) e via aplicativo, permitindo amplo alcance e flexibilidade para atender à rotina das equipes. Cada trilha garante certificação, reforçando o compromisso com a valorização e o reconhecimento de quem busca evoluir dentro da Companhia. Colaboradores que aspiram ao crescimento também encontram na UCVS uma porta de entrada para novos desafios e oportunidades de carreira.

A trajetória da UCVS é também marcada por histórias de transformação: são inúmeros os profissionais que cresceram dentro da Companhia por meio das formações oferecidas. Ao alinhar os objetivos de desenvolvimento individual com as estratégias da empresa, a Universidade Corporativa cumpre um papel essencial para manter a coesão, a eficiência e a cultura de excelência que sustentam o modelo de negócios da Verzani & Sandrini.

Em 2024, a Universidade Corporativa consolidou resultados expressivos.

**+323** Conteúdos desenvolvidos, com foco nos seguintes eixos:

-  **+52** Serviços
-  **+52** Segurança
-  **+21** Manutenção
-  **+42** Comportamentais



**+83.000**  
acessos à plataforma  
de aprendizagem

**+1.239.659h**  
de treinamentos  
realizadas



# Gestão do trabalho

GRI 3-3 | 401-1 | 401-2 | 401-3 | 402-1 | 407-1

## O cuidado com as pessoas está no centro da nossa estratégia.

Entendemos que valorizar quem faz a nossa operação acontecer é o caminho mais sólido para gerar valor, alcançar resultados sustentáveis e garantir um ambiente de trabalho respeitoso, seguro e produtivo. Por isso, promovemos uma gestão humanizada, que reconhece o colaborador como protagonista. **GRI 3-3**

Nossa atuação está fundamentada no rigoroso cumprimento da Consolidação das Leis do Trabalho (CLT) e dos acordos sindicais e coletivos. Buscamos sempre garantir que os contratos estejam alinhados às exigências legais, respeitando os direitos e promovendo relações laborais éticas e transparentes.

As decisões sobre recrutamento, promoção e remuneração são baseadas exclusivamente em critérios técnicos e de desempenho, sem qualquer distinção de raça, gênero, idade, religião, orientação sexual ou condição pessoal. Essa prática sustenta um ambiente onde o respeito é regra, e não exceção.

A **segurança do trabalho** também é um compromisso inegociável. Para preservar a saúde e integridade dos nossos profissionais, realizamos capacitações regulares, adotamos medidas preventivas e cultivamos uma **cultura de segurança**

**ocupacional.** Além disso, contamos com estruturas especializadas para investigar e prevenir riscos, criando um ambiente mais saudável, físico e emocionalmente.

Valorizamos esse canal de representatividade como parte fundamental do nosso modelo de gestão de pessoas. **GRI 407-1**

Como forma de valorizar e apoiar o bem-estar dos seus colaboradores, a Verzani & Sandrini oferece um conjunto abrangente de benefícios que contribuem para a saúde, segurança, equilíbrio financeiro e qualidade de vida no trabalho e fora dele. Os programas são adaptados conforme acordos sindicais, exigências de clientes e o tempo de casa do colaborador, reforçando o compromisso da empresa com o cuidado integral e o reconhecimento das pessoas que fazem parte da sua jornada.

### Benefícios oferecidos (GRI 401-2)

Seguro de vida

Plano de saúde

Plano odontológico

Wellhub

Alimentação

Transporte

Cartão Multibenefícios

Empréstimo Consignado

Outro diferencial está na nossa forma de comunicar. Com ferramentas como e-mails internos, murais, intranet, aplicativo corporativo e o assistente virtual Ani, incentivamos a escuta ativa e o diálogo direto. Essa rede de canais fortalece o vínculo entre colaboradores e lideranças, promovendo a construção de uma cultura colaborativa e inclusiva.

Para momentos de mudança e evolução organizacional, nossa **Gestão de Mudanças Organizacionais (GMO)** atua como apoio estratégico, garantindo que os profissionais passem por transições com clareza e acolhimento.

GRI 402-1

Em 2024, **455 colaboradoras** usufruíram de Licença Maternidade. Destas, 431 retornaram ao trabalho e 257 colaboradoras permaneceram na empresa após 12 meses — representando uma taxa de retenção de 56,48%. **GRI 401-3**

Reconhecemos ainda o direito à **liberdade sindical**. Todos os colaboradores têm a liberdade de se filiar a sindicatos e participar de assembleias, conforme a legislação vigente.

Valorizar quem faz a nossa operação acontecer é o caminho mais sólido para alcançar resultados sustentáveis.





# Saúde e segurança do trabalhador

GRI 3-3 | 403-1 | 403-2 | 403-3 | 403-4 | 403-5 | 403-6 | 403-7 | 403-8 | 403-9 | 403-10

Promover ambientes de trabalho seguros e saudáveis é um compromisso assumido com responsabilidade, estratégia e ação contínua. Em todas as frentes de atuação — que envolvem serviços de limpeza, segurança patrimonial, manutenção predial e apoio operacional — a saúde e a integridade física e mental dos colaboradores são valores centrais.

Contamos com um robusto **Sistema de Gestão em Saúde e Segurança Ocupacional**, que cobre **100% dos mais de 60 mil colaboradores da Companhia**, com procedimentos formalizados, planos de ação e monitoramento contínuo da eficácia das práticas adotadas. [GRI 403-8](#)

## Gestão preventiva e estruturada

O sistema é estruturado com base no Programa de Gerenciamento de Riscos (PGR), que orienta todas as ações preventivas e de controle adotadas em nossas operações. A equipe técnica de Saúde, Meio Ambiente e Segurança (SMS) realiza

periodicamente inspeções, análises de riscos, auditorias e ações corretivas, visando antecipar e eliminar perigos. Todas as unidades são avaliadas por meio de **planilhas padronizadas de identificação e avaliação de riscos**, considerando critérios como gravidade, frequência e exposição. [GRI 403-11](#) [403-2](#) | [403-7](#)

O suporte psicossocial também faz parte do cuidado integral, oferecendo escuta, acolhimento e, quando necessário, encaminhamento para atendimento especializado. [GRI 403-6](#)

## Comunicação, capacitação e envolvimento

A Companhia valoriza a participação ativa dos colaboradores na gestão da segurança. Para isso, mantém um canal direto com o SESMT, que permite o envio de dúvidas, sugestões e relatos. Essa comunicação aberta fortalece a cultura de prevenção e aproxima os times das decisões sobre sua própria segurança. [GRI 403-4](#)

**Em 2024, não foram registrados óbitos nem doenças ocupacionais entre os colaboradores da Verzani & Sandrini.**



Os treinamentos obrigatórios também são parte fundamental dessa jornada. Por meio da **Sistemática para Treinamentos Normativos – SSO**, a empresa garante o alinhamento com as Normas Regulamentadoras, promovendo capacitações técnicas sobre uso de EPIs, primeiros socorros, prevenção de acidentes, ergonomia e muito mais. **GRI 403-5**

Nos últimos anos, reforçamos nossas práticas preventivas com foco em eliminar ou reduzir ao máximo incidentes. Em 2024, não foram registrados óbitos nem doenças ocupacionais entre os colaboradores da Verzani & Sandrini. Todos os riscos são avaliados em conjunto com os clientes, respeitando a realidade de cada ambiente de trabalho e as especificidades técnicas de cada função. **GRI 403-9 | 403-10**

A avaliação cobre **atividades rotineiras, não rotineiras e novas tarefas**, com envolvimento direto de colaboradores, prestadores de serviço e lideranças, promovendo a construção coletiva de soluções preventivas. Os riscos são identificados visualmente, complementados por entrevistas e registros de ocorrências, assegurando um mapeamento amplo e preciso. **GRI 403-2 | 403-7**

## Assistência médica e suporte integral

Os **serviços de saúde ocupacional da Companhia** atuam na identificação precoce de riscos e promoção da saúde no ambiente de trabalho. Exames ocupacionais (admissionais, periódicos, de retorno e demissionais) são realizados conforme as exigências da NR-7, e todas as unidades contam com suporte médico e de enfermagem capacitado. **GRI 403-3**

Além disso, promovemos campanhas de vacinação, orientações sobre doenças ocupacionais e programas de qualidade de vida, como alimentação saudável, combate ao sedentarismo e prevenção de doenças crônicas. Casos de afastamento por acidente ou doença são acompanhados de perto, com foco na **readaptação funcional** e no retorno seguro às atividades. **GRI 403-3 | 403-6**

A empresa mantém **medidas de controle rigorosas**, integrando o mapeamento de perigos ao planejamento operacional de forma ativa e contínua. Nenhum trabalhador é excluído das análises de risco, e todos os controles são aplicados com base em critérios técnicos documentados e validados em campo.





## Programa Nosso Cuidar

Cuidar das pessoas é mais do que uma diretriz na Verzani & Sandrini — é parte essencial de nossa cultura. Por isso, desde sua criação, o programa **Nosso Cuidar** tem se consolidado como uma ferramenta estratégica de apoio psicossocial à todos os colaboradores e seus familiares, oferecendo atendimento gratuito, sigiloso e disponível 24 horas por dia, todos os dias da semana.

Em parceria com a consultoria Prática, especializada em gestão de pessoas e qualidade de vida, o programa promove acolhimento humanizado diante de situações pessoais e profissionais de alta complexidade. Ao entrar em contato com o canal exclusivo, o colaborador é atendido por uma assistente social, que realiza o acolhimento inicial e direciona o caso para o profissional mais adequado — psicólogo ou consultor previdenciário.

Os serviços oferecidos abrangem desde o suporte em situações de estresse, luto, conflitos familia-

res, depressão, violência doméstica e dependência química, até orientações sobre aposentadoria, contagem de tempo de contribuição e processos junto ao INSS. Casos sensíveis como tentativas de suicídio, assédio e falecimentos são tratados com prioridade e acompanhados de perto por nossa equipe multidisciplinar.

Em 2024, o programa contabilizou mais de **1066 atendimentos** entre monitoramentos, acolhimentos e orientações. A saúde mental representou mais da metade das ocorrências, com destaque para questões como ansiedade, luto, estresse pós-traumático e situações de assédio. Casos graves, como ideação suicida e tentativas de autoextermínio, também foram acolhidos, com apoio estendido a familiares quando necessário.

Mais do que uma resposta a emergências, o **Nosso Cuidar** representa uma cultura corporativa empática e preparada para lidar com as complexidades da vida humana.

Ao unir acolhimento, escuta qualificada e orientação técnica, o programa fortalece o vínculo entre empresa e colaborador, promovendo um ambiente de trabalho mais saudável, respeitoso e seguro para todos.

Em 2024, o programa contabilizou mais de

# 1066

**atendimentos entre monitoramentos, acolhimentos e orientações para colaboradores e familiares.**





# Diversidade, igualdade e inclusão

GRI 3-3 | 405-1 | 410-1

A diversidade não é apenas uma diretriz: é um valor incorporado no cotidiano da Verzani & Sandrini. Presente em todos os estados do Brasil e atuando com uma base ampla de colaboradores, a Companhia fortalece seu compromisso com um ambiente de trabalho inclusivo, equitativo e respeitoso em todos os níveis hierárquicos.

Nosso compromisso é claro: combater qualquer forma de discriminação, assédio ou preconceito — seja de ordem racial, de gênero, orientação se-

xual, identidade, idade, deficiência ou credo. Por meio do Código de Ética e Conduta e políticas internas específicas, reforçamos diretrizes que visam garantir segurança psicológica e valorização das individualidades.

Como parte de nossa estratégia de inclusão, a Universidade Corporativa Verzani & Sandrini (UCVS) disponibiliza capacitações específicas sobre diversidade, como os cursos obrigatórios “Diversidade e Inclusão”, “Protagonismo Feminino” e “Lidando com a Diver-

sidade”. Essas ações são estendidas também às empresas terceirizadas contratadas, especialmente àquelas que atuam na área de segurança patrimonial, garantindo a disseminação dos valores da Companhia em toda a cadeia de valor.

Em 2024, a Verzani & Sandrini reforçou seu compromisso com a promoção de um ambiente mais diverso, inclusivo e equitativo por meio de ações formativas voltadas ao desenvolvimento

humano e à conscientização social. Três iniciativas de destaque marcaram esse avanço: os cursos Diversidade e Inclusão, Lidando com a Diversidade e o workshop Protagonismo Feminino. Juntas, essas ações somaram quase **19 mil horas de capacitação**, envolvendo mais de **8 mil colaboradores**, com índices expressivos de aderência e aprovação. Os resultados refletem o engajamento contínuo da companhia na construção de uma cultura mais empática, plural e respeitosa.

Ainda assim, reconhecemos que a equidade é um processo contínuo. Por isso, seguimos investindo em programas de treinamento, escuta ativa, métricas de acompanhamento e iniciativas voltadas ao protagonismo feminino e à superação de desigualdades estruturais.

Curso	Horas Realizadas	Total de Matriculados	Aprovados	Reprovados	% de Aderência
<b>Diversidade e inclusão</b>	9.265h30min	5.902	4.770	1.132	81%
<b>Lidando com a diversidade</b>	9.265h30min	2.086	1.809	277	87%
<b>Protagonismo feminino<sup>1</sup></b>	378h15min	138	127	11	92%

<sup>1</sup> Workshop concluído e atualmente desativado.

#### PORCENTAGEM DE COLABORADORES POR CATEGORIA FUNCIONAL E GÊNERO

Categoria Funcional	Masculino	Feminino
Operacional	58%	42%
Administrativo	52%	48%
Coordenação	73%	27%
Gerencial	63%	37%
Diretoria	97%	3%
Executivo	88%	12%

#### PORCENTAGEM DE COLABORADORES POR CATEGORIA FUNCIONAL E FAIXA ETÁRIAS

Categoria Funcional	Abaixo de 30 anos	Entre 30 e 50 anos	Acima de 50 anos
Operacional	18,90%	56,00%	25,00%
Administrativo	25,70%	55,80%	18,50%
Coordenação	11,80%	56,40%	31,80%
Gerencial	14,00%	79,90%	6,10%
Diretoria	17,10%	82,10%	0,90%
Executivo	0,00%	58,60%	41,40%

#### PORCENTAGEM DE COLABORADORES POR CATEGORIA FUNCIONAL E RAÇA

Categoria Funcional	Parda	Branca	Preta	Amarela	Cafuzo	Indígena	Mulato	Mameluco	Não Informado
Operacional	56,00%	25,20%	8,50%	0,50%	0,30%	0,20%	0,20%	0,00%	9,20%
Administrativo	47,60%	37,40%	5,80%	0,60%	0,20%	0,10%	0,10%	0,10%	8,10%
Coordenação	53,10%	39,00%	4,60%	0,90%	0,30%	0,00%	0,00%	0,00%	2,10%
Gerencial	35,00%	59,00%	5,10%	0,00%	0,00%	0,00%	0,00%	0,00%	0,90%
Diretoria	27,60%	69,00%	0,00%	0,00%	0,00%	0,00%	0,00%	0,00%	3,50%
Executivo	50,00%	50,00%	0,00%	0,00%	0,00%	0,00%	0,00%	0,00%	0,00%

#### PORCENTAGEM DE COLABORADORES COM DEFICIÊNCIA POR CATEGORIA FUNCIONAL E TIPO DE DEFICIÊNCIA

Categoria Funcional	Múltipla	Intelectual	Visual	Físico	Auditivo
Operacional	1,90%	2,70%	10,40%	25,10%	59,90%
Administrativo	0,00%	17,40%	4,40%	52,20%	26,10%
Coordenação	0,00%	0,00%	0,00%	0,00%	0,00%
Gerencial	0,00%	0,00%	50,00%	0,00%	50,00%
Diretoria	0,00%	0,00%	0,00%	0,00%	0,00%
Executivo	0,00%	0,00%	0,00%	0,00%	0,00%



## Projeto GURI

Transformar realidades por meio da cultura é uma das formas mais eficazes de promover inclusão e desenvolvimento humano. É por isso que apoiamos iniciativas que, assim como nós, atuam na construção de uma sociedade mais justa, diversa e com oportunidades para todos. Em 2025, firmamos nossa parceria como **Patrocinadora Ouro da Temporada dos Grupos Musicais do GURI Capital**, promovida pela Santa Marcelina Cultura.

O **Projeto GURI** é uma das maiores e mais reconhecidas iniciativas socioculturais do Brasil, com atuação em mais de **400 polos no Estado de São Paulo**. Ao longo dos anos, o projeto tem transformado a vida de milhares de crianças, adolescentes e jovens por meio da educação musical, promovendo não apenas o desenvolvimento artístico, mas também o fortalecimento de vínculos

sociais, o aumento da autoestima, o protagonismo juvenil e novas perspectivas de futuro.

Nosso apoio viabilizará 390 bolsas-auxílio para alunos e alunas dos grupos musicais, que realizarão **60 apresentações artísticas, 10 transmissões ao vivo** e ensaios semanais ao longo da temporada. O impacto esperado alcança cerca de **15 mil pessoas**, entre participantes diretos e público presente nas apresentações, ampliando o acesso à cultura e à formação musical de qualidade.

A parceria também reforça nosso alinhamento com os Objetivos de Desenvolvimento Sustentável (ODS), especialmente aqueles voltados à educação de qualidade (ODS 4), redução das desigualdades (ODS 10) e promoção da cultura e bem-estar (ODS 3 e ODS 11).

Além disso, o projeto possui avaliação de impacto social por meio da **metodologia SROI** (Social Return on Investment), que demonstra que, **para cada real investido, são gerados R\$ 6,53 em benefícios sociais** — evidenciando a relevância e efetividade do investimento.

Acreditamos que parcerias como essa são parte fundamental da nossa responsabilidade social. Ao fomentar o acesso à arte e à cultura, contribuimos para o fortalecimento de comunidades, o estímulo ao talento e à diversidade, e a construção de um futuro mais sustentável e inspirador para todos.



# Soluções sustentáveis para um futuro inteligente

Compromisso com o clima  
e a gestão de emissões

Resíduos sólidos

Gestão da água



# Compromisso com o clima e a gestão de emissões

A Verzani & Sandrini atua em uma ampla variedade de segmentos — que vão desde indústrias e aeroportos até instituições financeiras, centros educacionais e estabelecimentos comerciais. Cada um desses ambientes apresenta desafios operacionais distintos, mas todos compartilham uma necessidade comum: o cuidado responsável com o meio ambiente.

Por isso, tratamos a gestão ambiental como uma frente estratégica. Implementamos práticas que reduzem impactos, preservam os recursos naturais e atendem às legislações com rigor. Atuamos com base em critérios técnicos e éticos, focando na eficiência do uso de recursos, na gestão adequada de resíduos e na mitigação de riscos ao longo de toda a prestação de serviços.

Além da conformidade regulatória, promovemos a melhoria contínua por meio da adoção de tecnologias e processos que nos permitem avançar em direção a uma operação mais limpa, segura e sustentável. Reconhecendo a

importância do papel corporativo frente às mudanças climáticas e à conservação dos ecossistemas, investimos em capacitações, indicadores de desempenho e certificações que validam nosso compromisso ambiental.

A Manutenção da certificação ISO 14001 é reflexo desse compromisso. Com ela, estruturamos um sistema de gestão ambiental robusto e padronizado, que busca por práticas de menor impacto.

Nossa ambição é clara: gerar valor para clientes e sociedade por meio de soluções que integrem desempenho operacional, responsabilidade socioambiental e visão de futuro.



# Resíduos sólidos

GRI 3-3 | 306-1 | 306-2 | 306-3 | 306-4 | 306-5

Gerenciar corretamente os resíduos sólidos gerados nas operações é um compromisso assumido pela Verzani & Sandrini com foco na prevenção de impactos ambientais e na promoção de práticas sustentáveis ao longo da cadeia de valor.



As atividades realizadas pela Companhia resultam em diferentes tipos de resíduos sólidos, entre eles:

1. Embalagens provenientes do recebimento de uniformes, produtos de limpeza, equipamentos de informática, EPI's e mobiliário;
2. Resíduos operacionais gerados no uso cotidiano, como EPI's usados, papelão, plástico, vidro e embalagens diversas;
3. Resíduos indiretos decorrentes de serviços de manutenção realizados em unidades de terceiros, como pneus, óleos lubrificantes usados, estopas e filtros.

Durante o ciclo de 2024, a Verzani & Sandrini avançou na padronização e consolidação dos dados quantitativos relacionados à geração de resíduos sólidos. O levantamento contempla resíduos diretos e indiretos, categorizados por tipo (perigosos, não perigosos e inertes), forma de destinação (reciclagem, coprocessamento, disposição final) e tratamento ambientalmente adequado.

Além disso, **os colaboradores recebem treinamentos específicos de acordo com a realidade e exigência de cada cliente**, garantindo um manejo adequado dos resíduos nos ambientes onde prestam serviços. Essa capacitação contínua contribui para a eficiência operacional e reforça

o compromisso com a sustentabilidade em cada segmento atendido.

Complementando essas iniciativas, a Companhia também investe em **parcerias estratégicas e soluções inovadoras**. Entre os destaques está o trabalho com o **Instituto Triângulo**, responsável pelo recolhimento e destinação ambientalmente adequada do **óleo de cozinha usado** da matriz, garantindo a rastreabilidade e conformidade com normas ambientais rigorosas.

De acordo com sua classificação, os **resíduos inertes** são encaminhados à coleta seletiva municipal, enquanto os **resíduos não inertes e pe-**

**rigosos** recebem tratamento especializado por meio de fornecedores qualificados, em conformidade com as exigências legais.

A Companhia reconhece que a geração e o descarte inadequado de resíduos podem ocasionar **impactos significativos**, como a contaminação do solo e da água. Por isso, mantém **elementos de controle operacional** que fortalecem a prevenção desses riscos, entre eles:

- Sistema de coleta seletiva implantado com base na Resolução CONAMA nº 275/2001;
- Instalação de bacias de contenção em áreas críticas;
- Processo de qualificação e monitoramento contínuo de fornecedores de serviços ambientais;
- Campanhas educativas de conscientização veiculadas por meio da intranet corporativa.

Desde 2019, a Verzani & Sandrini mantém uma parceria estratégica com a Tamtex para garan-

tir a destinação sustentável de coletes balísticos vencidos, reafirmando seu compromisso com a economia circular e a redução de emissões. Em 2024, foram substituídas **554 unidades**, resultando em uma mitigação estimada de **2.659 kg de CO<sub>2</sub> equivalente**. Os resíduos de aramida provenientes dos coletes são enviados para a **Teijin Aramid**, na Holanda, onde passam por um processo avançado de reciclagem física dentro do programa **“Scaling up for impact”**, que reduz cerca de **4 kg de CO<sub>2</sub> por kg de aramida reciclada**.

A iniciativa, além de ambientalmente responsável, segue rígidos protocolos de segurança, com **destruição supervisionada pela Polícia Federal** na sede da Tamtex, em Americana/SP. Em 2025, a companhia prevê a substituição de **1.772 coletes**, sendo **664 apenas da unidade Verzani SP**, com uma expectativa de **8.506 kg de CO<sub>2</sub> evitados**, representando um aumento de **220%** no impacto ambiental positivo em relação ao ano anterior.

Com todas essas ações integradas, a Verzani & Sandrini reafirma seu compromisso com a gestão ambientalmente responsável dos resíduos, a educação ambiental de seus colaboradores e a busca constante por soluções eficazes e seguras para minimizar impactos e gerar valor socioambiental.



# Gestão da água

GRI 303-1 | 303-2

Presente em 22 estados da federação, a Verzani & Sandrini mantém uma estrutura ampla de escritórios e filiais, onde o principal fator de consumo hídrico está relacionado ao uso humano, especialmente nos sanitários e copas instalados nas unidades administrativas.

O abastecimento de água é realizado pelas concessionárias locais e o volume

consumido é monitorado mensalmente por meio das contas de fornecimento. Esse controle permite o acompanhamento do uso em cada unidade, possibilitando o direcionamento de ações voltadas à eficiência e ao consumo responsável de recursos hídricos.

Quanto aos efluentes, a natureza dos resíduos líquidos gerados nas unidades administrativas é exclusivamente doméstica, composta por esgoto proveniente do uso sanitário e de copas. O volume de efluentes descartado é estimado com base na equivalência entre o consumo de água registrado nas faturas e a geração de esgoto — adotando-se a premissa de que 1 m<sup>3</sup> de água consumida resulta em 1 m<sup>3</sup> de efluente gerado.

O descarte desses efluentes é feito por meio do sistema público de coleta e tratamento, sob responsabilidade da concessionária local. Para fins de monitoramento de emissões, a geração de efluentes pode ser mensurada conforme as diretrizes do GHG Protocol, Escopo 1, considerando as emissões indiretas resultantes do descarte.

Com esse acompanhamento, a Companhia reforça seu compromisso com a gestão eficiente da água, o controle ambiental de seus processos administrativos e a mitigação de impactos em nível local, mesmo em operações de baixo potencial poluidor.



## CARTA DE DESPEDIDA

# Sustentabilidade é uma escolha diária.

Está presente nas pequenas decisões operacionais, nas grandes estratégias e, principalmente, na forma como nos relacionamos com o mundo ao nosso redor. Para a Verzani & Sandrini, mais do que atender padrões, trata-se de fazer o certo — com responsabilidade, consistência e respeito.

Este relatório marca uma etapa importante da nossa trajetória. É fruto do trabalho coletivo de equipes que acreditam que excelência e compromisso socioambiental caminham juntos.

Nele, apresentamos não apenas resultados, mas intenções claras: evoluir continuamente, aprender com os desafios e gerar impacto positivo onde atuamos.

Não buscamos perfeição, buscamos progresso, e sabemos que ele só acontece com escuta ativa, ação prática e abertura para o novo. A cada ciclo, expandimos nosso olhar, adotamos soluções mais eficazes e reforçamos os pilares que sustentam nossa missão.

Que este material não seja apenas um retrato do que realizamos, mas também um convite: para clientes, parceiros, colaboradores e sociedade seguirem com a gente, construindo — juntos — um futuro mais justo, resiliente e inteligente.





# SUMÁRIO GRI

GRI STANDARDS	CONTEÚDO	LOCALIZAÇÃO	OMISSÃO	OBJETIVOS DO DESENVOLVIMENTO SUSTENTÁVEL
		Conteúdos gerais		
		GRI 1: fundamentos 2021		
		Declaração de uso		
	Empresa relatou em conformidade com as normas GRI para o período de 1º de janeiro de 2022 a 31 de dezembro de 2023.			
<b>GRI 2: conteúdos gerais 2021</b>	2-1 detalhes da organização	6		
	2-2 entidades incluídas no relato de sustentabilidade da organização	13		
	2-3 período de relato, frequência e ponto de contato	4		
	2-4 reformulações de informações	Primeiro Relatório de Sustentabilidade		
	2-5 verificação externa	Este relatório não passou por verificação externa		
	2-6 atividades, cadeia de valor e outras relações de negócios	6, 8		
	2-7 empregados			



## INFORMAÇÕES CORPORATIVAS

### **Verzani & Sandrini**

Rua Marina, 487, Campestre,

Santo André - SP - 09070-510

Telefone: (11) 4428-3000

Site: <https://www.verzani.com.br/>

## CRÉDITOS

### **Consultoria GRI**

Ecovalor

### **Redação**

Ecovalor

### **Projeto gráfico e diagramação**

Emi Pacheco

### **Imagens**

Acervo Interno

Envato Elements

